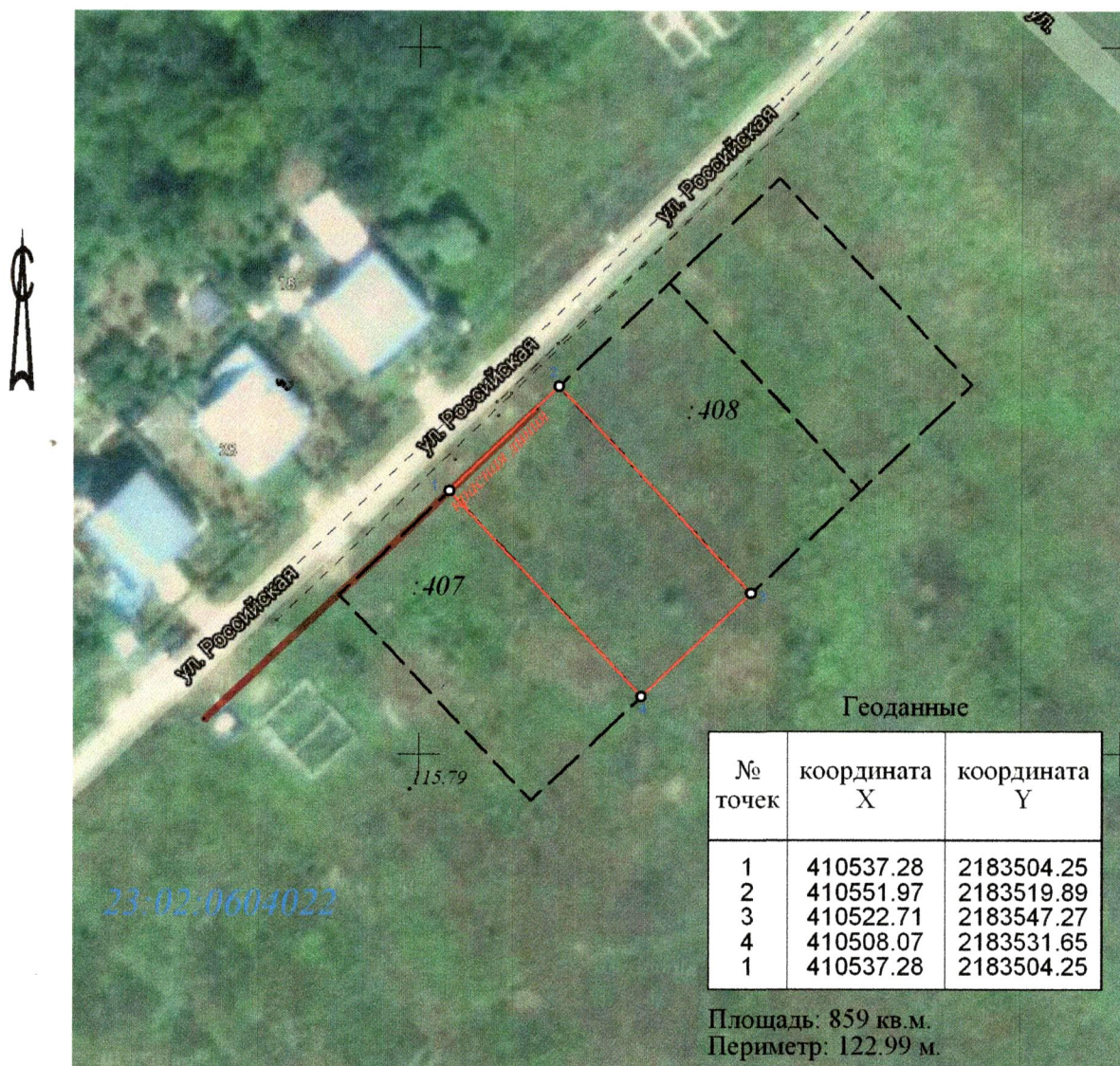


ПРИЛОЖЕНИЕ  
УТВЕРЖДЕНА  
постановлением администрации  
Хадыженского городского  
поселения Апшеронский район  
от \_\_\_\_\_ № \_\_\_\_\_

**СХЕМА РАСПОЛОЖЕНИЯ ЗЕМЕЛЬНОГО УЧАСТКА НА  
КАДАСТРОВОМ ПЛАНЕ ТЕРРИТОРИИ**

земельный участок площадью 859 квадратных метров  
МСК 23, зона 2



Масштаб 1:1000

**Условные обозначения:**

- :27 - кадастровый номер земельного участка
- 23:02:0604022 - кадастровый номер квартала
- - граница кадастрового квартала
- - существующая часть границы достаточной точности
- - вновь образованная часть границы достаточной точности
- o - точка границы достаточной точности
- - точка границы достаточной точности