

ПРИЛОЖЕНИЕ

УТВЕРЖДЕНА

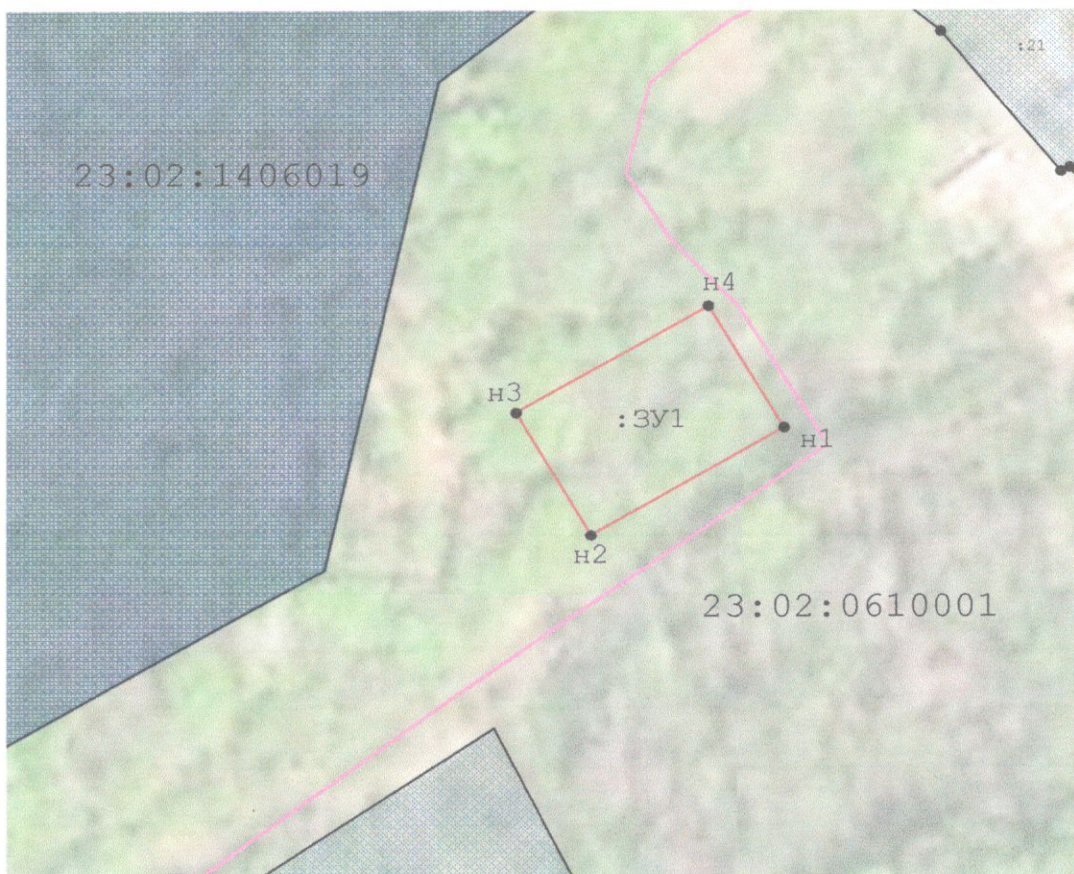
постановлением администрации
Хадыженского городского
поселения Апшеронского
района

от _____ № _____

СХЕМА




расположения земельного участка или земельных участков на кадастровом
плане территории

Площадь земельного участка		600 м ²	
Обозначение характерных точек границ	Координаты, м, МСК-23, зона 2		
	X	Y	
1	2	3	
н1	405 355,00	2 183 966,71	
н2	405 339,84	2 183 940,82	
н3	405 357,09	2 183 930,71	
н4	405 372,26	2 183 956,60	
н1	405 355,00	2 183 966,71	



Масштаб 1:1 000

Условные обозначения:

-  - граница кадастрового квартала
- 23:02:1004003 - надпись номера кадастрового квартала
-  - граница земельного участка, установленная (уточненная) при проведении кадастровых работ
-  - характерная точка границы (межевой знак) земельного участка установленная при проведении кадастровых работ с надписью номера
- :3У1 - надпись вновь образованного земельного участка, который является объектом кадастровых работ
- / - граница населенного пункта